

空調電力の
省エネシステム

新製品

キープエアバランス



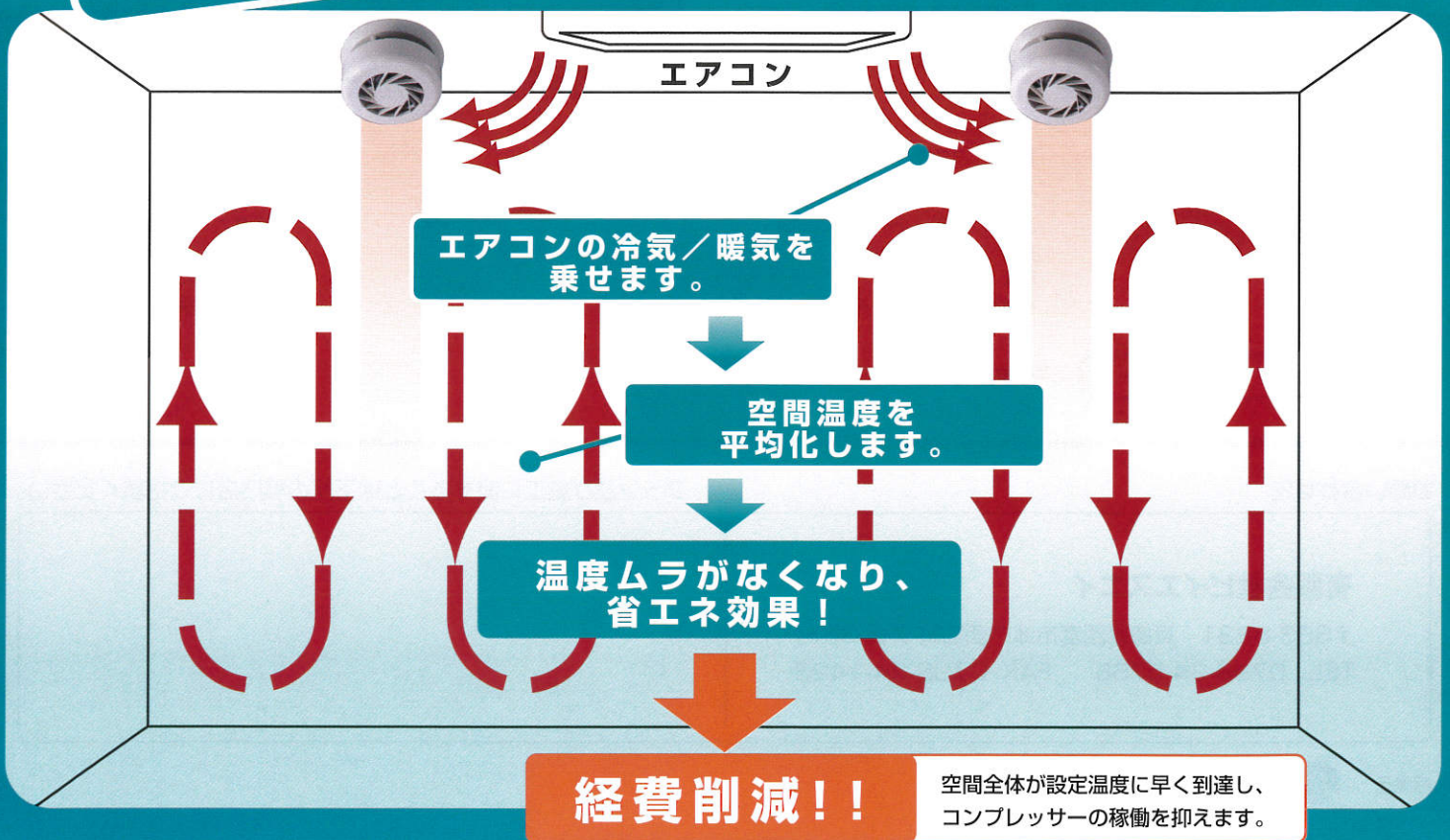
冷気が床にたまる

夏も

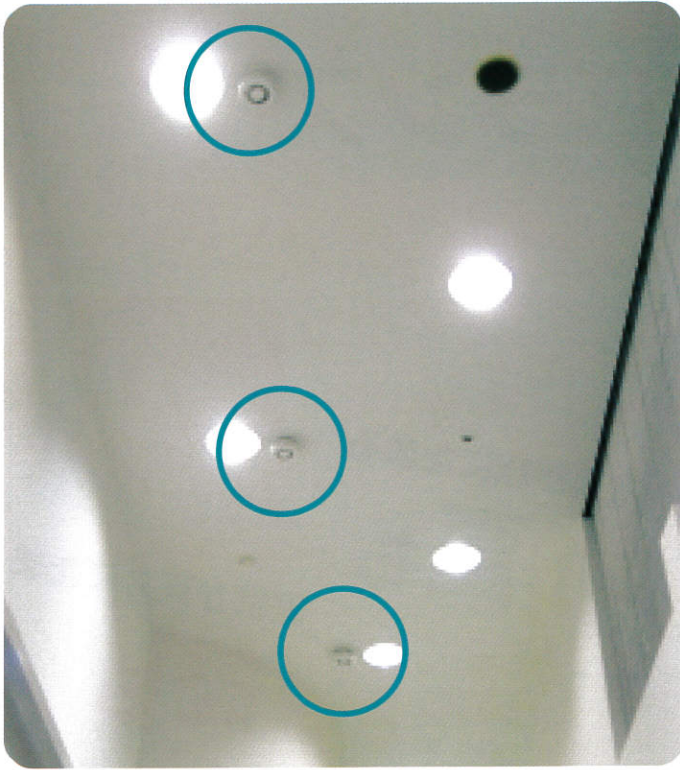
暖気が天井にたまる

冬も

店内の空気を還流させ、冷暖房を効率化!



施行・導入事例



仕様

直付タイプ



ENG-101

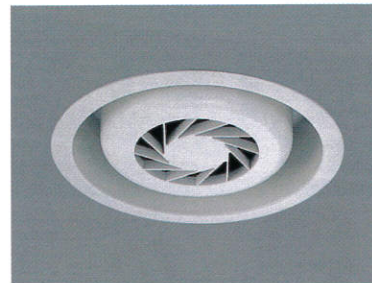
(100V/重1.4kg・オフホワイト)
ACファンモーター内蔵 (AC100V)
消費電力: 13/12W (50/60Hz)
風量: 2.2/2.5m³/min
騒音: 48/50dB
推奨取付天高: 2.8~3.5m
調光器、スライダック等による速度調節はできません

高出力型

ENG-103

(100V/重2.4kg・オフホワイト)
消費電力: 15/14W (50/60Hz)
風量: 2.7/3.0m³/min
騒音: 49/52dB
推奨取付天高: 3.5~4.0m

埋込タイプ



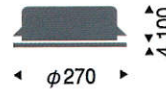
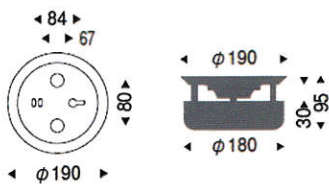
END-301

(100V/重2.4kg・オフホワイト)
ACファンモーター内蔵 (AC100V)
消費電力: 13/12W (50/60Hz)
風量: 2.0/2.3m³/min
騒音: 48/50dB
推奨取付天高: 2.6~3.3m
調光器、スライダック等による速度調節はできません

高出力型

END-303

(100V/重2.4kg・オフホワイト)
消費電力: 15/14W (50/60Hz)
風量: 2.5/2.7m³/min
騒音: 50/53dB
推奨取付天高: 3.3~3.8m



オプションフィルター

10枚入り ¥10,000 ※直付タイプ・埋込タイプ共用

お問い合わせ先

プラン及び施工に関することは下記の専門店にご相談ください。

有限会社ピースエイ

〒663-8231 兵庫県西宮市津門西口町7番36号
TEL: 0798-34-5766 FAX: 0798-34-1423